

# Logomanuál



**IAESTE**  
České republiky

## Co je to IAESTE ?

(The International Association for the Exchange of Students for Technical Experience - v překladu - Mezinárodní organizace pro výměnu studentů za účelem získání technické praxe) je mezinárodní, nevládní, nepolitická a nezisková organizace, která sdružuje mladé lidi bez ohledu na náboženství, národnost, barvu pleti, původu nebo pohlaví.

IAESTE bylo založeno v roce 1948 v Londýně a tehdejší Československo bylo zakládající zemí. Za dobu více jak třicetileté činnosti jejím prostřednictvím vyjelo na odborné praxe přes 8000 studentů. Hlavním cílem IAESTE ČR je podporovat zvyšování a zdokonalování úrovně odborných a jazykových znalostí studentů a absolventů.

Nejvýznamnější aktivitou IAESTE je mezinárodní výměnný program. IAESTE ČR zprostředkuje každoročně zahraniční praxe pro téměř stovku studentů celé České republiky.

## Jednotný vizuální styl IAESTE České republiky

Jednotný vizuální styl (CID – Corporate Identity Design) je definován jako způsob komunikace této organizace s veřejností, s obchodními partnery a zaměstnanci organizace.

Vychází zejména ze strategických cílů a filozofických cílů společnosti, z vystupování a chování organizace navenek a spoluvytváří její identitu.

Doplňuje a také podporuje image organizace, demonstruje serióznost organizace, zvyšuje obecné povědomí o ní a vytváří u veřejnosti a obchodních partnerů pocit důvěryhodnosti.

Tento jednotný firemní styl současně motivačně působí na zaměstnance a vytváří jejich pocit sounáležitosti s organizací.

## Grafický manuál jednotného vizuálního stylu

Grafický manuál jednotného vizuálního stylu je soubor závazných předpisů, příkladů a doporučení pro aplikaci základních prvků jednotného vizuálního stylu. Slouží jak pro práci vnitřních oddělení organizace, tak i pro všechny vnější spolupracující partnery.

Uvedené prvky jednotného vizuálního stylu nejsou určeny k přímé reprodukci.

Zodpovědnost za dodržování všech pravidel uvedených v tomto manuálu a jejich správnou aplikaci v praxi nesou vedoucí jednotlivých lokálních center.

Jednotlivé kapitoly grafického manuálu následující po tomto úvodu podrobně kodifikují základní prvky CID a pravidla pro jejich užití.

## Logo IAESTE

IAESTE logo vzniklo koncem 40. let 20. století v době kdy vzniklo IAESTE International. V průběhu následujících let se logo měnilo až do současné podoby.

IAESTE vzniklo v době kdy vznikla také Organizace spojených národů (OSN) a její části jako je Dětský fond Organizace spojených národů (UNICEF), Populační fond OSN (UNFPA), Mezinárodní námořní organizace (IMO), Mezinárodní organizace pro civilní letectví (ICAO) , Program OSN pro boj proti viru HIV a nemoci AIDS (UNAIDS) a další.

Všechny tyto organizace (i IAESTE) na první pohled spojuje společný grafický trend 40. let 20. století jímž hlavním prvkem je zeměkoule.



**Motto IAESTE International**

**Mezinárodní motto je:**

Students, technology & cultural  
understanding.

(Česky - Studenti, technologie  
& kulturní porozumění)

# IAESTE

**Students, Technology & Cultural Understanding**

## Vize IAESTE České republiky

IAESTE České republiky se stále vyvíjí a snaží se se svými projekty hledět do budoucnosti.

Největším personalistickým projektem IAESTE České republiky je Veletrh pracovních příležitostí (nazýván také Veletrh iKariéra).

Naší prioritou je tudíž to, aby IAESTE pořádalo největší veletrh pracovních příležitostí v oblasti technických oborů v České republice.

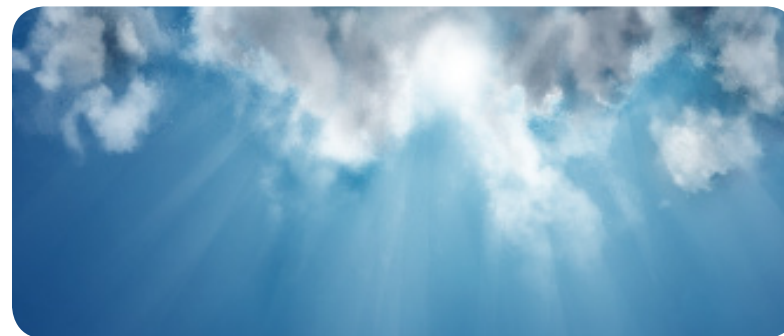
Velice důležité je pro nás také zůstat v kontaktu se společnostmi, které podporují chod celého veletrhu a IAESTE obecně.

## Poslání a cíle IAESTE České republiky

Poskytnout studentům vysokých škol odbornou praxi v jejich oboru.

Zprostředkovat společností motivované studenty ze zahraničí, kteří prošli náročným výběrovým řízením.

Seznámit studenty, firmy i veřejnost se způsobem života a myšlením jiných kultur, a přispět tak k posílení mezinárodního porozumění.



**Největší veletrh pracovních příležitostí v ČR se zaměřením na technické obory ...**

**Být v kontaktu se společnostmi...**

**Vytvářet dobrý kolektiv členů ...**

**Nové příležitosti pro studenty ...**



## Jak správně užívat logo IAESTE

Logo IAESTE nesmí být měněno či nahrazováno jiným logem.

Pro správné přenesení loga se užívá mřížka viz obrázek vpravo.



## Barevné varianty loga IAESTE

Logo IAESTE se smí užívat ve třech základních barvách:

### Modrá:

C 100%  
M 50%  
Y 5%  
K 20%



RGB: R 0 G 102 B 194

HEX: #0066C2

### Šedá:

C 0%  
M 0%  
Y 0%  
K 80%



RGB: R 51 G 51 B 51

HEX: #333333

### Černá:

C 0%  
M 0%  
Y 0%  
K 100%



RGB: R 0 G 0 B 0

HEX: #000000



**Negativní barevné varianty  
loga IAESTE**

Logo IAESTE se formou  
negativu smí užívat ve  
třech základních barevných  
variantách:

Bílá (C 0% M % Y 0% K0%)

**Na modré:**

C 100%

M 50%

Y 5%

K 20%

RGB: R 0 G 102 B 194

HEX: #0066C2

**Na šedé:**

C 0%

M 0%

Y 0%

K 80%

RGB: R 51 G 51 B 51

HEX: #333333

**Na černé:**

C 0%

M 0%

Y 0%

K 100%

RGB: R 0 G 0 B 0

HEX: #000000





## Povolená barevnost pozadí loga IAESTE

Logo IAESTE se smí nacházet na jednobarevném pozadí v barvách, které si nejsou vzájemně podobné (šedá - černá) či protilehlé (růžová).

Logo IAESTE nesmí být použito na pozadí, které je pestrobarevné, na barevně nejednotném fotografickém podkladu nebo na podkladu, nebo je obecně v rozporu s pravidly užívání loga v negativních formách.

## Příklady užití loga na nesprávném pozadí



## Příklady užití loga na správném pozadí



## Nejčastější chyby v užití loga IAESTE

Logo IAESTE musí být používáno pouze v takových formách, které povoluje tento manuál.

Všechny ostatní varianty jsou nepřijatelné.

### Mezi nepřijatelné varianty lze zařadit:

- jiná barevnost loga než jsou stanovené
- změna proporcí loga
- odstranění výplně loga
- změna fontu v logu
- užívání barevných přechodů v logu atd.



## Ochranná zóna loga IAESTE

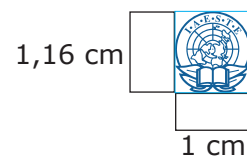
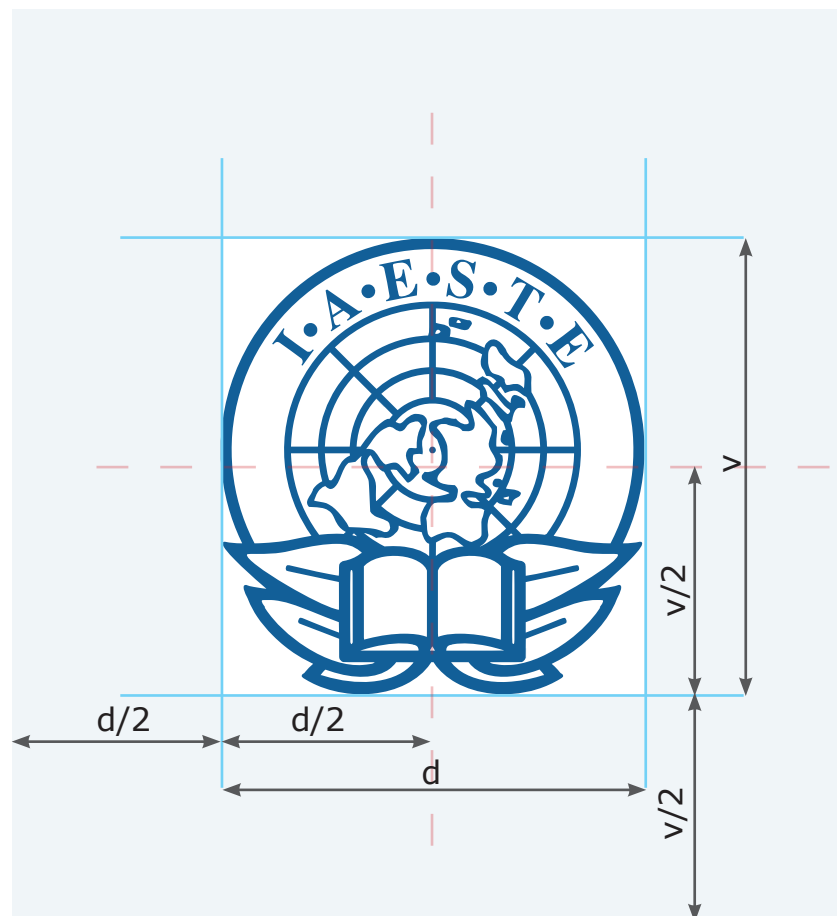
Ochranná zóna loga IAESTE České republiky je užitá takto: vlevo a vpravo je ochranná zóna polovina délky loga a nahoře a dole je ochranná zóna loga polovina délky výšky.

Minimální velikost loga IAESTE České republiky

V tištěné podobě musí být logo IAESTE České republiky minimálně 1 x 1,16 cm velké.

Výjimka nastává u propagačních předmětů (propisky, tužky atd.) kdy logo může být menší než 1 x 1,16 cm.

Ochranná zóna loga smí zasahovat do ochranné zóny jiného loga nebo logotypu.



## Logo IAESTE ve vodoznaku

### Pro modré logo:

C 5% M 3% Y 0% K 1%

### Pro modré logo v negativu:

**Bílá:** C 0% M 0% Y 0% K 0%

**Pozadí:** C 5% M 3% Y 0% K 1%

### Pro černé logo:

C 0% M 0% Y 0% K 8%

### Pro černé logo v negativu:

**Bílá:** C 0% M 0% Y 0% K 0%

**Pozadí:** C 0% M 0% Y 0% K 8%



## Animace loga IAESTE

Pokud je IAESTE logo použito v animaci, změny loga jsou povoleny, avšak musí být striktně dodržena tato pravidla:

- korektní verze loga IAESTE se musí objevit na 20% animace loga
- korektní verze loga IAESTE musí být závěrečným snímkem animace



## **Povolené modifikace loga IAESTE**

Na tištěných materiálech a v elektronické verzi jsou změny loga tolerovatelné, pokud se na té samé stránce objeví korektní verze loga IAESTE.



## Základní písma IAESTE České republiky

IAESTE České republiky užívá dvě základní písma Verdana a Segoe UI v řezech Regular a Bold.

### Písmo Verdana

Hlavním písmem úžívaným v těle tiskovin IAESTE je písmo Verdana, užíváno v řezech Regular a Bold.

Je doporučeno používat písmo v základní černé barvě (C 0% M0% Y 0% K 100%) nebo v modré barvě (C 100% M 50% Y 5% K20%).

U negativních forem se písmo užívá v bílé barvě.

Velikost nadpisů a podnadpisů závisí na velikosti a typu média, obecně jsou pro nadpisy doporučeny hodnoty v rozmezí 12 pt – 30 pt formátu A4.

## Verdana

### Verdana Regular

abcdefghijklmnopqrstuvxyz  
ABCDEFGHIJKLMNOPQRSTUVWXYZ  
0123456789?!

### Verdana Bold

**abcdefghijklmnopqrstuvxyz**  
**ABCDEFGHIJKLMNOPQRSTUVWXYZ**  
**0123456789?!**

## Segoe UI

### Segoe UI Regular

abcdefghijklmnopqrstuvxyz  
ABCDEFGHIJKLMNOPQRSTUVWXYZ  
0123456789?!

### Segoe UI Regular

**abcdefghijklmnopqrstuvxyz**  
**ABCDEFGHIJKLMNOPQRSTUVWXYZ**  
**0123456789?!**

## Písmo Segoe UI

Druhým užívaným písmem IAESTE České republiky je písmo Segoe UI, užíváno v řezech Regular a Bold.

Písmo Segoe UI se užívá jen v kombinaci s logem IAESTE - tvoří logotyp. V jiném případě se neužívá - pro ostatní texty se užívá fontu Verdana v řezu Regular a Bold.

## Logotyp IAESTE

Logotyp IAESTE České republiky se stává z loga a nápisu „IAESTE České republiky“ (v anglické verzi „IAESTE Czech republic“).

Nápis „IAESTE“ je v základním řezu tvořen výše zmíněným písmem Segoe UI v řezu Bold.

Nápis „České republiky“ je v základním řezu tvořen výše zmíněným písmem Segoe UI v řezu Regular.

Logotyp se užívá ve třech verzích.



**IAESTE**  
České republiky



**IAESTE**  
České republiky



**IAESTE** České republiky



**Zakázaná písma podobná  
užitým písmům v manuálu  
IAESTE České republiky**

Pododným písmem se dá rozumět  
písmo typu Sans Serif - tj. bezpatkové  
písmo.

Serifová (patková) písma typu Times  
New Roman jsou zcela zakázány.

**Podobným avšak nepovoleným  
písmem je:**

Arial  
Franklin Gothic Medium  
Myriad Pro  
Shruti  
Tahoma

**Arial**

abcdefghijklmnopqrstuvwxy  
z  
ABCDEFGHIJKLMNOPQRSTUVWXYZ  
0123456789?!

**Franklin Gothic Medium**

abcdefghijklmnopqrstuvwxy  
z  
ABCDEFGHIJKLMNOPQRSTUVWXYZ  
0123456789?!

**Myriad Pro**

abcdefghijklmnopqrstuvwxy  
z  
ABCDEFGHIJKLMNOPQRSTUVWXYZ  
0123456789?!

**Shruti**

abcdefghijklmnopqrstuvwxy  
z  
ABCDEFGHIJKLMNOPQRSTUVWXYZ  
0123456789?!

**Tahoma**

abcdefghijklmnopqrstuvwxy  
z  
ABCDEFGHIJKLMNOPQRSTUVWXYZ  
0123456789?!

## Logotyp IAESTE České republiky

Užívání logotypu IAESTE České republiky podléhá stejným pravidlům jako logo IAESTE.

Stejně tak výpočet ochranné zóny logotypu odpovídá výpočtu ochranné zóny loga samotného.

Ochranná zóna loga smí zasahovat do ochranné zóny jiného loga nebo logotypu.



## Grafické prvky vizuálního stylu IAESTE ČR

Vizuální styl IAESTE České republiky zahrnuje řadu grafických prvků, které dohromady v užití s logem IAESTE či novým logotypem IAESTE České republiky tvoří jednotný vizuální styl organizace.

### Základní grafické prvky

Hlavním grafickým prvkem, který je součástí oficiálních tištěných materiálů IAESTE je modrý pruh, kterým prochází bílá kola. Součástí tohoto pruhu je logo IAESTE s upřesněním zda se jedná o IAESTE České republiky či lokální centrum daného města. Grafický prvek podléhá výjice o ochranné zóně loga, jenž zde smí být menší než je stanoveno.

## Grafický vzor s logem IAESTE uprostřed



## Grafický vzor s logem IAESTE vlevo



## Obecný grafický vzor vizuálního stylu

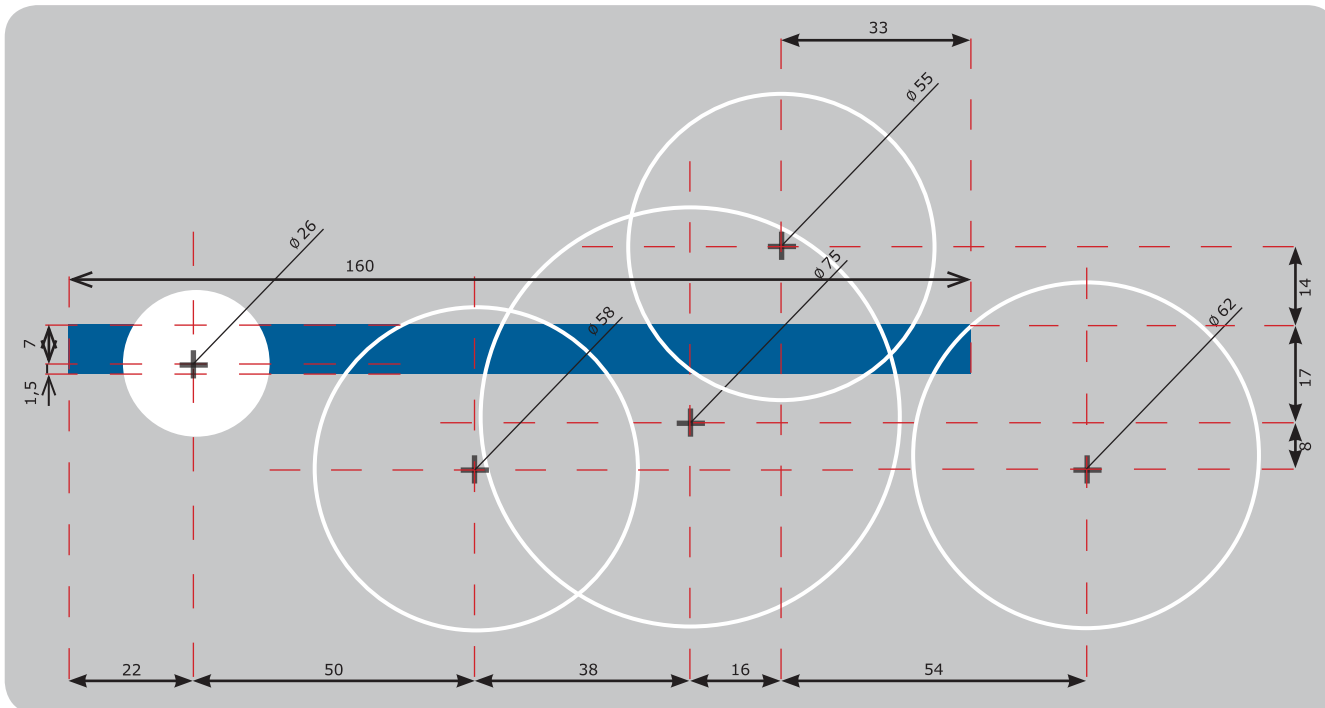


## Rozměry základního grafického prvku vizuálního stylu IAESTE České republiky

Základním grafickým prvkem je modrý pás s uspořádanými bílými kruhy.

Rozšířeným základním prvkem je modrý pás s uspořádanými bílými kruhy, logem IAESTE a přesným určením LC nebo země.

Součástí rozšířeného grafického prvku je nápis IAESTE s názvem LC nebo zemí IAESTE. Oba nápisy jsou tvořeny (pro formát A4) písmem Verdana s tím, že nápis IAESTE je velký 20 pt, mezi nápisem IAESTE a určujícím nápisem je užito řádkování o velikosti 18 pt, určující nápis je velký 11 pt. Oba nápisy v řezech Bold.



**IAESTE**  
České republiky

## Příklad užití grafických prvků vizuálního stylu IAESTE ČR

Šablona pro hlavičkový papír obsahuje v záhlaví rozšířený základní grafický prvek s logem. V zápatí (pod čarou) obsahuje adresu daného LC a další informace o daném LC.



**IAESTE**  
České republiky

IAESTE České republiky  
Zikova 1903/4  
166 36 Praha 6  
Česká republika

IAESTE České republiky je registrované  
Ministerstvem vnitra ČR, č.j.: VS/1-1/5554/99/r  
IČ: 00540293  
DIČ: CZ00540293

+420 224 352 659  
+420 775 072 599  
<http://www.iaeste.cz>  
[info@iaeste.cz](mailto:info@iaeste.cz)

Logomanuál

**ikariéra.cz**  
POWERED BY IAESTE

## iKariéra

Tento grafický manuál logotypu iKariéra a iKariéra.cz slouží jako jednoduché vodítko a jasně definuje běžné užití jak na tiskovinách, Internetu tak i na reklamních předmětech.

Sjednocuje použití jednotlivých grafických prvků a firemních fontů tak, aby značka působila jednotně.

### Textová podoba značky

Při běžném použití v písemné či elektronické podobě je důležité zachovávat název iKariéra či iKariéra.cz.

Není povolno slovo skloňovat.

### Nepovolené užití:

„Na iKariéře lze najít velké množství brigád.“

### Správně:

„Portál iKariéra.cz se stal nejnavštěvovanější stránkou při hledání studentských brigád.“



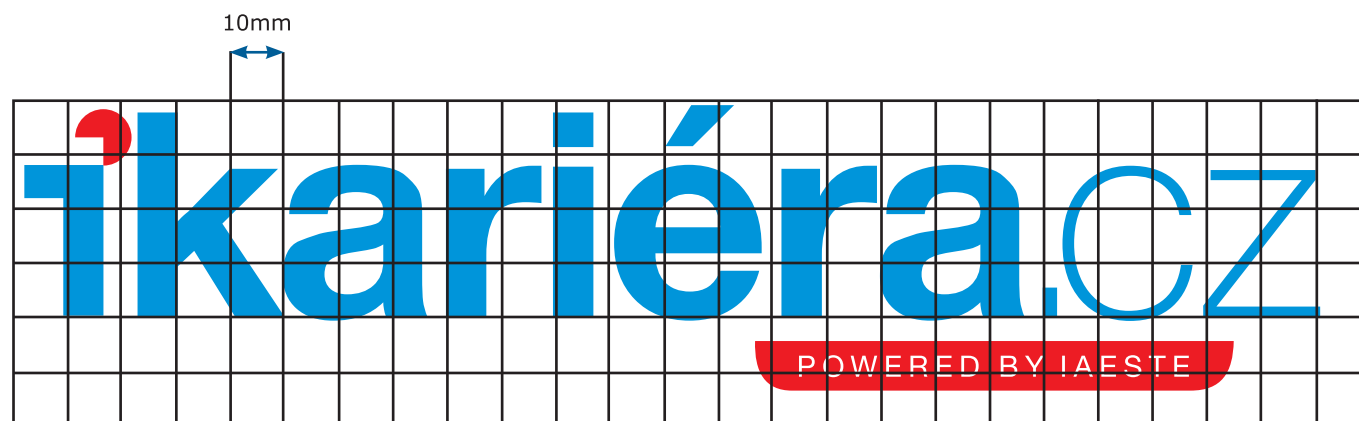
## Síťový rozkres

Měly by se vždy používat elektronické, vektorové podoby značky iKariéra.cz.

Tento síťový rozkres definuje přesné umístění jednotlivých prvků logotypu.

Při umísťování loga je třeba dát pozor na dodržení ochranného prostoru loga (ochranná distance je výška prvního znaku „i“ okolo celého loga), při umísťování loga na nevhodné pozadí je potřeba logo umístit do příslušného obdélníku (ať už pozitivní logo do bílého obdélníku, či negativní logo do modrého či černého obdélníku).

Pro vybudování jednotného image značky iKariéra je potřeba dodržet jednotné zobrazování loga, jen tak může značka efektivně přispět k propagaci.





## Barevná verze

Při tvorbě značky iKariéra bylo použito písmo Nimbus Sans. Doplňkovým elementem je zde vyseklý kruh ve spodní čtvrtině nad písmenem „i“.

### Barevnost:

CMYK: C 100% M 20% Y 0% K 0%

RGB: R 0 G 204 B 255

HEX: #00CCFF

Pantone 285 C

CMYK: C 0% M 100% Y 100% K 0%

RGB: R 255 G 0 B 0

HEX: #FF0000

Pantone 485 C

**i**kariéra.cz  
POWERED BY IAESTE

Černobílá verze

**ikariéra.cz**  
POWERED BY IAESTE

## Negativní barevná varianta

Použití negativní verze logotypu je možné pouze u jednolitéch barevných ploch, které jsou dostatečně kontrastní.



### Negativní černobílá varianta

Použití negativní verze logotypu je možné pouze u jednoduchých barevných ploch, které jsou dostatečně kontrastní.

The image shows a dark gray rectangular background. In the center, the text 'iKariéra.cz' is written in a white, bold, sans-serif font. The 'i' is lowercase and has a dot. Below the main text, the words 'POWERED BY IAESTE' are written in a smaller, white, uppercase, sans-serif font, enclosed within a white horizontal bar that has rounded ends.

**iKariéra.cz**  
POWERED BY IAESTE

## Povolená barevnost pozadí logotypu iKariéra

Logotyp iKariéra se smí nacházet na jednobarevném pozadí v barvách, které nejsou podobné (šedá - černá) či protilehlé (růžová).

Logo iKariéra nesmí být použito na pozadí, které je pestrobarevné, na barevně nejednotném fotografickém podkladu nebo na podkladu, nebo je obecně v rozporu s pravidly užívání loga v negativních formách.



## Nejčastější chyby v užití logotypu iKariéra

Logotyp iKariéra musí být používáno pouze v takových formách, které povoluje tento manuál.

Všechny ostatní varianty jsou nepřijatelné.

### Mezi nepřijatelné varianty lze zařadit:

- jiná barevnost logotypu než jsou stanovené
- změna proporcí logotypu
- odstranění výplně logotypu
- změna fontu v logotypu
- užívání barevných přechodů v logotypu atd.



*iKariéra.CZ*  
POWERED BY IAESTE



*iKariéra.CZ*  
POWERED BY IAESTE



*iKariéra.CZ*  
POWERED BY IAESTE



*iKariéra.CZ*  
POWERED BY IAESTE



*iKariéra.CZ*  
POWERED BY IAESTE



*iKariéra.CZ*

## Ochranná zóna loga IAESTE

Ochranná zóna logotypu iKariéra je užitá takto:

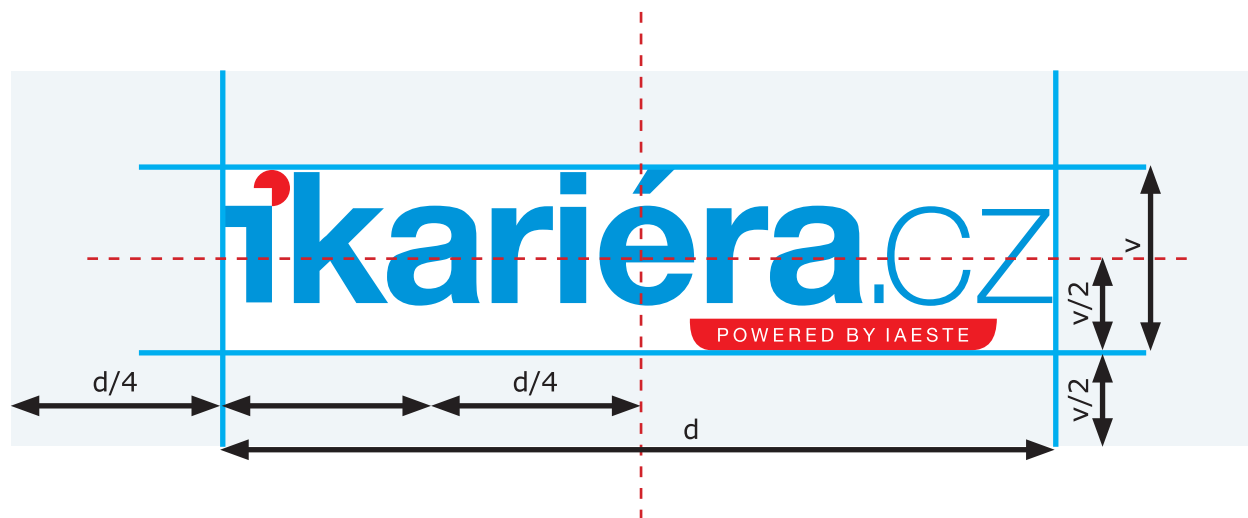
vlevo a vpravo je ochranná zóna čtvrtina délky logotypu a nahoře a dole je ochranná zóna logotypu polovina délky výšky.

## Minimální velikost logotypu iKariéra

V tištěné podobě musí být logotyp iKariéra minimálně 4 x 0,903 cm velké.

Výjimka nastává u propagačních předmětů (propisky, tužky atd.) kdy logotyp může být menší než 2 x 0,452 cm.

Ochranná zóna logotypu smí zasahovat do ochranné zóny jiného loga nebo logotypu.



### Minimální velikost logotypu iKariéra

v tištěné podobě



na propagačních předmětech



## Základní fonty

Základním fontem pro logotyp  
iKariéra je Nimbus Sans.

Tento font je bezserifový a nesmí být  
zaměňován s jinými podobnými druhy  
písem jako je např. Arial, Tahoma,  
Verdana, atd.

**abcdefghijklmnopqrstuvwxy  
z  
ABCDEFGHIJKLMN  
OPQRSTUVWXYZ  
1234567890!  
@£\$%^&\*()**

abcdefghijklmnopqrstuvwxy  
z  
ABCDEFGHIJKLMN  
OPQRSTUVWXYZ  
1234567890!  
@£\$%^&\*()



## Kombinace logotypu IAESTE s logotypem iKariéra

Pokud mají být logotypy IAESTE a iKariéra spolu užity musí splňovat následující pravidla.

Logotyp IAESTE musí být umístěn po levé nebo pravé straně logotypu iKariéra. Oba logotypy jsou oddělené linkou o velikosti 3 pt

Logotypy nesmí být umístěny nad sebou.



## Kombinace loga IAESTE s logotypem iKariéra

Logo IAESTE musí být umístěno po levé nebo pravé straně logotypu iKariéra. Logo IAESTE i logo iKariéra jsou oddělené linkou o velikosti 3 pt.

Logo a logotyp nesmí být umístěny nad sebou.



**iKariéra.CZ**  
POWERED BY IAESTE

**iKariéra.CZ**  
POWERED BY IAESTE



**iKariéra.CZ**  
POWERED BY IAESTE



**iKariéra.CZ**  
POWERED BY IAESTE

